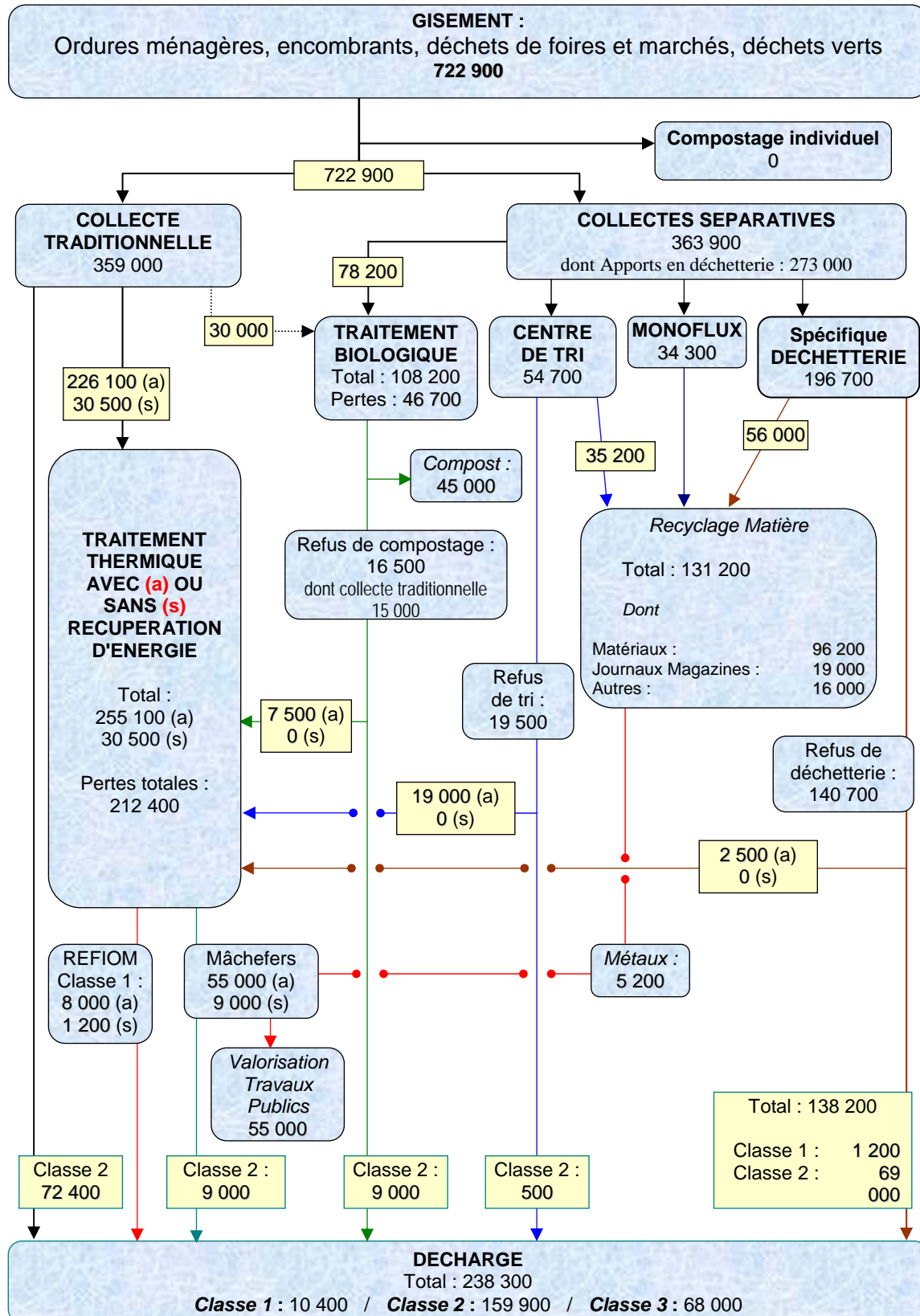


ANNEXE 9 SYNOPTIQUE DES FLUX ET TAUX DE RECYCLAGE ET DE VALORISATION EN 2004, 2012 ET 2017

Les synoptiques et tableaux présentés ci-dessous ont été élaborés en utilisant le modèle proposé par l'ADEME, ce qui explique certains écarts entre le contenu du plan et cette présentation. A titre d'exemple :

- les capacités de tri retenues dans le plan sont inférieures à celles affichées dans le synoptique, qui inclut l'ensemble des recyclables, y compris la part de journaux magazines collectés en point d'apport volontaire et qui ne passeront pas en centre de tri ;
- les boues de STEP qui apparaissent dans le taux de recyclage, de valorisation et d'élimination sont exprimées en matière sèche, conformément au modèle de l'ADEME, alors que le % des tonnages collectés en vue d'une valorisation matière est exprimé sur des poids bruts (non séchés) au chapitre 6 du Plan.

SYNOPTIQUE DES FLUX DE GESTION DES DECHETS

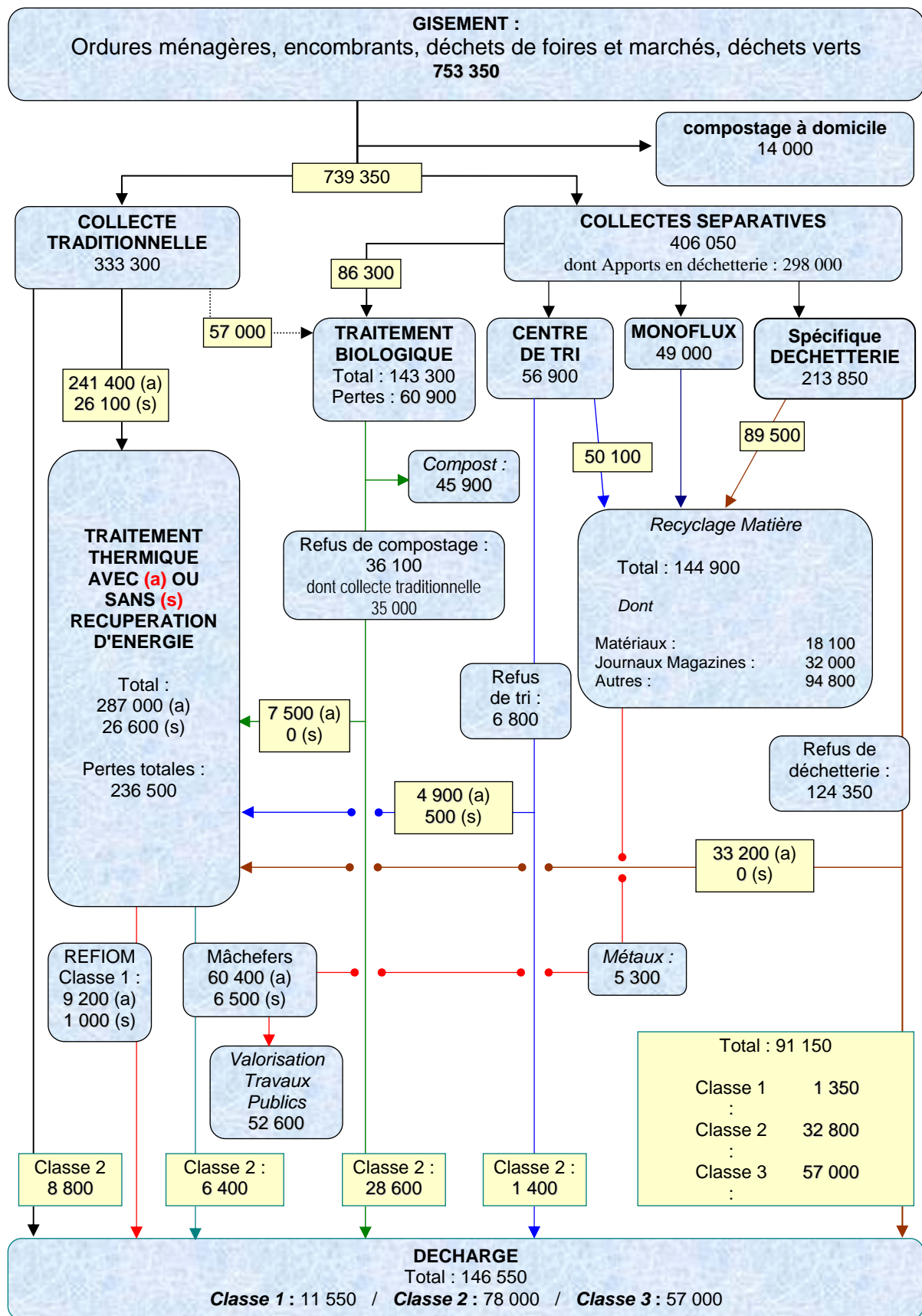


Taux de recyclage, de valorisation et d'élimination en 2004

Plan 38 Année : 2004	Gisement (tonnes & %)	Recyclage matière	Recyclage organique	Recyclage global	Valorisation énergétique	Valorisation des mâchefers	Valorisation globale	Elimination
Déchets municipaux	722 900 100%	130 700 18,1%	91 700 12,7%	222 400 30,8%	192 100 26,6%	55 000 7,6%	469 500 64,9%	253 400* 35,1%
Boues de STEP en Matière Sèche	16 600 100%	Sans objet	7 500 45,2%	7 500 45,2%	8 600 0,0%	Sans objet	7 500 45,2%	9 100 54,8%
Globalement	739 500 100%	130 700 17,7%	99 200 13,4%	229 900 31,1%	192 100 26,0%	55 000 7,4%	477 000 64,5%	262 500 35,5%

* dont 9 000 tonnes de mâchefers non valorisés

SYNOPTIQUE DES FLUX DE GESTION DES DECHETS

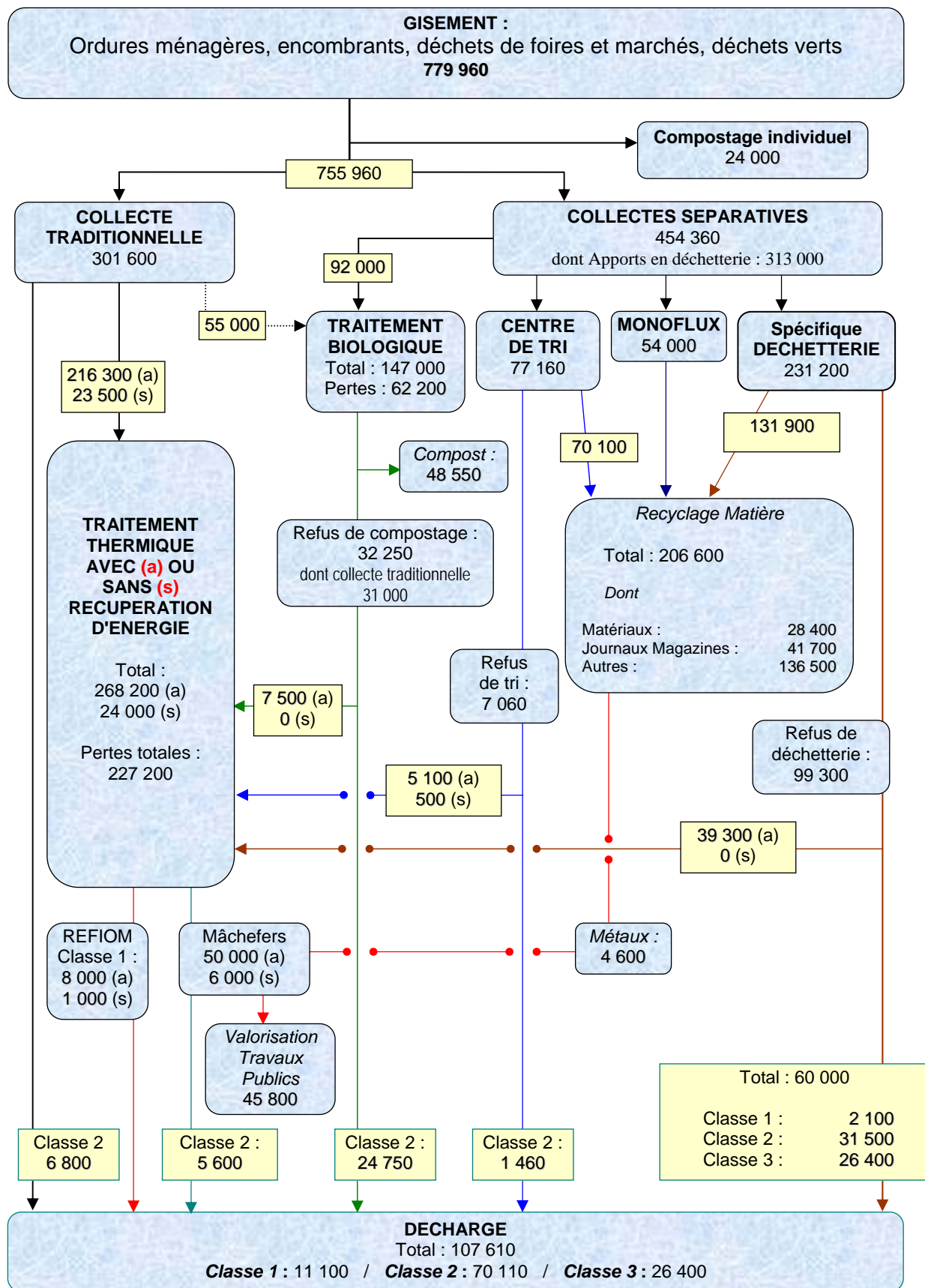


Taux de recyclage, de valorisation et d'élimination en 2012

Plan 38 Année : 2012	Gisement (tonnes & %)	Recyclage matière	Recyclage organique	Recyclage global	Valorisation énergétique	Valorisation des mâchefers	Valorisation globale	Elimination
Déchets municipaux	753 350 100%	193 900 25,7%	121 200 16,1%	315 100 41,8%	217 400 28,9%	52 600 7,0%	585 100 77,7%	168 250* 22,3%
Boues de STEP en Matière Sèche	22 000 100%	Sans objet	10 400 47,3%	10 400 47,3%	11 700 0,0%	Sans objet	10 400 47,3%	11 600 52,7%
Globalement	775 350 100%	193 900 25,0%	131 600 17,0%	325 500 42,0%	217 400 28,0%	52 600 6,8%	595 500 76,8%	179 850 23,2%

* dont 6 400 tonnes de mâchefers non valorisés

SYNOPTIQUE DES FLUX DE GESTION DES DECHETS



Taux de recyclage, de valorisation et d'élimination en 2017

Plan 38 Année : 2017	Gisement (tonnes & %)	Recyclage matière	Recyclage organique	Recyclage global	Valorisation énergétique	Valorisation des mâchefers	Valorisation globale	Elimination
Déchets municipaux	779 960 100%	260 600 33,4%	138 750 17,8%	399 350 51,2%	210 200 27,0%	45 800 5,9%	655 350 84,0%	124 610* 16,0%
Boues de STEP en Matière Sèche	29 000 100%	Sans objet	15 000 51,7%	15 000 51,7%	13 800 0,0%	Sans objet	15 000 51,7%	14 000 48,3%
Globalement	808 960 100%	260 600 32,2%	153 750 19,0%	414 350 51,2%	210 200 26,0%	45 800 5,7%	670 350 82,9%	138 610 17,1%

* dont 5 600 tonnes de mâchefers non valorisés