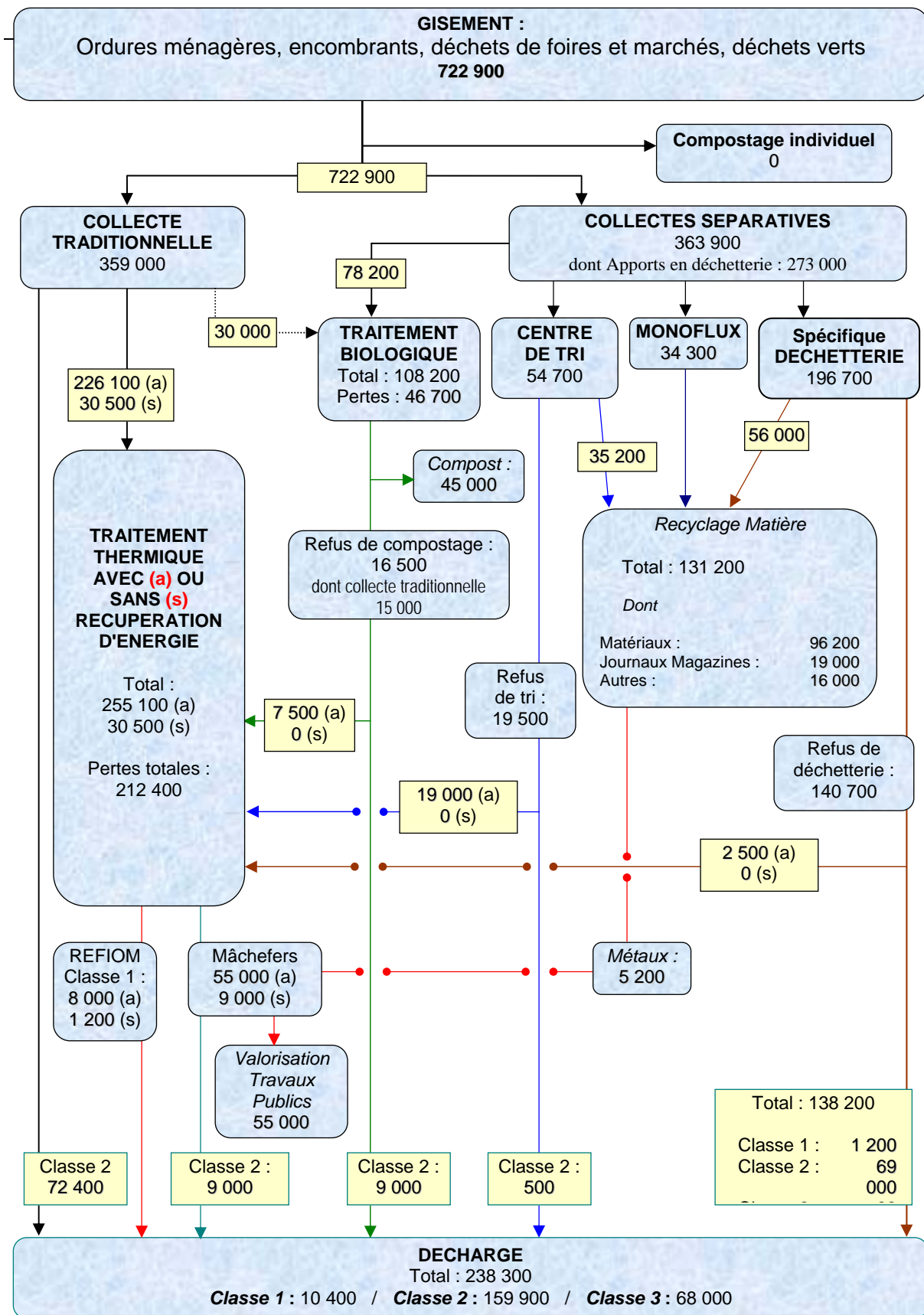


Synoptiques des flux pour 2004, le projet de plan en 2017 et le scénario « laisser faire » en 2017

Les synoptiques et tableaux présentés ci-dessous ont été élaborés en utilisant le modèle proposé par l'ADEME, ce qui explique certains écarts entre le contenu du plan et cette présentation. A titre d'exemple, les capacités de tri retenues dans le plan sont inférieures à celles affichées dans le synoptique, qui inclut l'ensemble des recyclables, y compris la part de journaux magazines collectés en point d'apport volontaire et qui ne passeront pas en centre de tri.

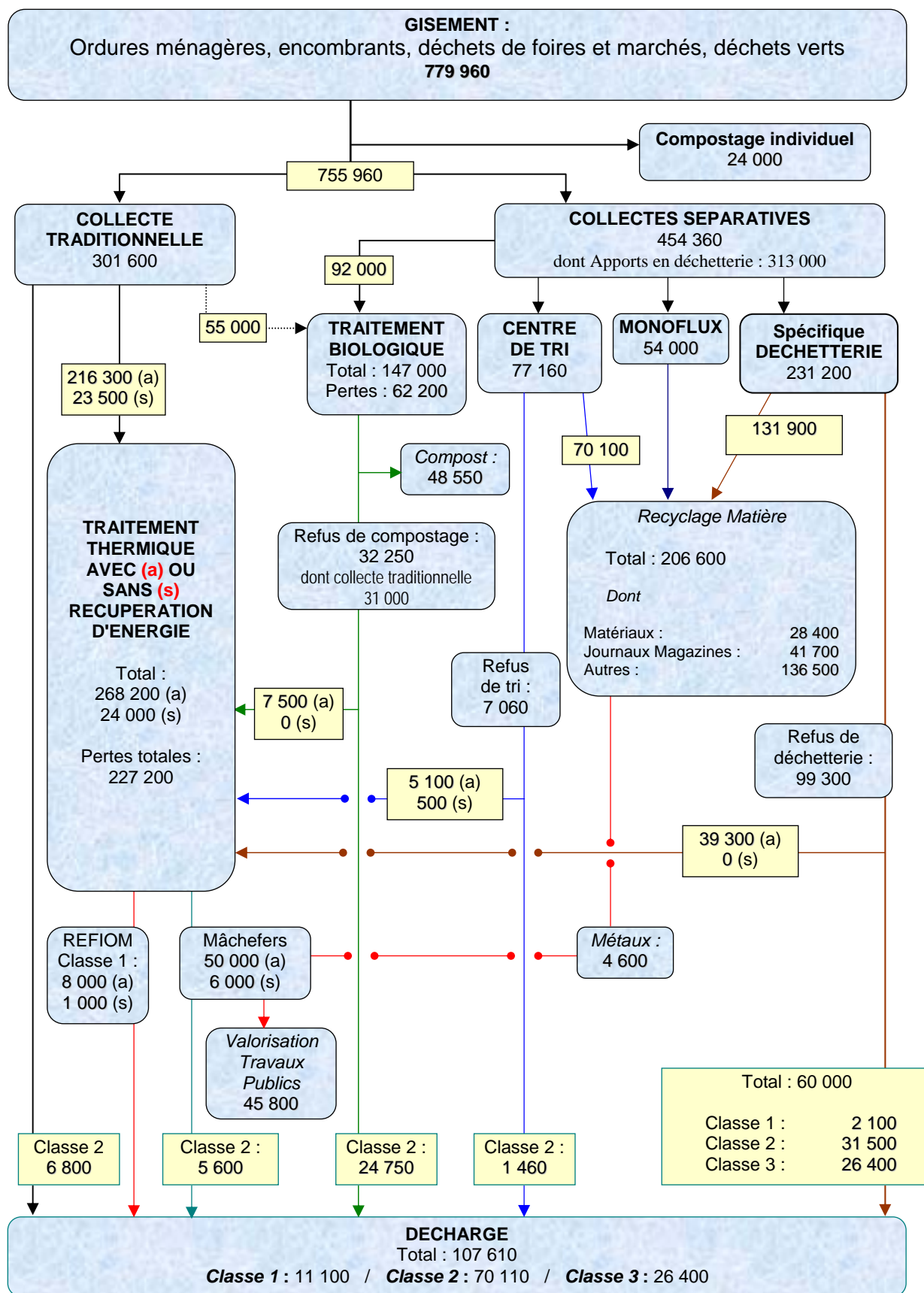
Plan : 38 / Année : 2004

Unité : tonne



Plan : 38 / Année : 2017 Unité : tonne

SYNOPTIQUE DES FLUX DE GESTION DES DECHETS – Scénario « projet de plan »



Plan : 38 / Année : 2017 Unité : tonne

SYNOPTIQUE DES FLUX DE GESTION DES DECHETS – Scénario « laisser faire »

